



発行
社会福祉法人松樹会

社会福祉法人 松樹会



松樹会だより



平成25年
11月号

発行責任者 岡田
編集 山田

インフルエンザの主な症状



・呼吸器症状
(のどの痛み・せき)



・頭痛



・嘔吐・下痢

・38度以上の高熱
・全身の関節痛
・全身の筋肉痛

これからインフルエンザの季節です



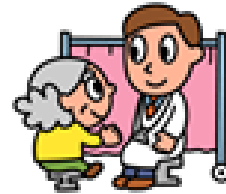
インフルエンザは、インフルエンザウイルスによって起こる呼吸器の病気。突然発症して38度以上の高熱・頭痛・全身の関節痛や筋肉痛など強い全身症状が出るのが特徴。普通は一週間ほどでよくなりますが、気管支炎や肺炎などを起こして重症化し、最悪の場合亡くなることも。特に高齢者における死亡率は高いので注意が必要です。

日常の予防ポイント

インフルエンザは空気の乾燥している冬場に流行するので、加湿器などで乾燥を防ぎ、こまめに手洗いうがいを行い、人ごみにでるときはマスクの着用を心がけてください。



インフルエンザウイルスは感染力が強く短期間で広範囲に流行します。流行期間（11月～3月）には手洗いやうがいをこまめに行いましょう。又、抗ウイルス剤は発症して48時間以内の投与が推奨されています。検査をすれば15分ほどで診断ができます。おかしいと思ったらすぐに医師の診察を受けましょう。



(特別養護老人ホームいこいの里)

看護師 田邊 真由美

花だより

日中は過ごしやすくなり、朝夕は少し肌寒く感じる季節になって参りました。

施設に隣接するたんぽぽは稲刈りも始まり、入居者様も窓越しにその

の光景を眺めておられ、秋の到来を感じておられます。近くにある公園までの散歩道にはコスモスが咲き、入居者様の笑顔も満面に咲いています。



(グループホームたんぽぽ田口 介護職員 内藤和也)

インフルエンザ予防接種



各施設の入居者様で予防接種を希望される方は、各施設の事務所まで申し出てください。

接種料金につきましては、枚方市に住民票がある方は、自己負担1,000円がかかります。(枚方市在住で非課税の方は無料になります。)

ケアハウスつくしんぼ長尾

デイサービスセンター長尾

【作品合同展示会】

今年も、つくしんぼ長尾とデイサービスセンター長尾では合同で、地域交流の一環として入居者・ご家族・職員・他施設から多くの作品を出品して頂き、作品展示会を開催いたしました。毎年、展示会にあわせて作



られた作品や、昔に作った作品、絵手紙・習字・編み物・パッチワークなど色々な手

作りの作品が一同に並び、展示会を見に来られた方々がとても感心した様子で楽しんで見ておられました。



(マグネット付き粘土細工)
【入居者様と共同作品】

デイサービスセンターいこいの里

【焼き芋パーティー】

落ち葉が舞う季節となりましたが、皆様いかがお過ごしでしょうか。

10月の上旬に中庭で焼き芋パーティーをしました。

さつま芋を新聞紙で巻いて、水に浸してアルミホイルで巻く作業を利用者様にして頂き、それをバーベキューコンロで30分焼きました。その間、秋の歌を合唱したり、体操して焼きあがるのをワクワクしながら待っていました。甘い香りが漂ってきて、とっってもおいしい焼き芋が出来上がりました。

(生活相談員 山田 英津子)



ケアハウスつくしんぼ藤阪

【外食ツアー】

10月25日(金)、にぎり長次郎樟葉店にて外食ツアーに行ってきました。台風も近づいているので中止も考えましたが、皆様も楽しみにされておられ、幸い雨も強くなかった



ので細心の注意を払い決行することにしました。

お店では板前さんが手際よく握りたてのお寿司を出してください、普段の食事は残されることの多い方もペロリと完食されました。「今日のお食事は美味しかった」「今までの外食ツアーの中で一番良かった」と好評でした。



雨にずぶ濡れになりながらも行ったか良かったです。

(介護職員 松原 光洋)

11月の主な行事予定

特別養護老人ホームいこいの里

- ・カラオケ大会 2日(土)
- ・お芋パーティ 未定



デイサービスセンターいこいの里

- ・泡ハンドマッサージ 14日(木)・15日(金)



ケアハウスつくしんぼ長尾

- ・つくしんぼカフェ 9日(土)
- ・脳リフレッシュ教室 13日(水)

デイサービスセンター長尾

- ・菊花展鑑賞 未定

ケアハウスつくしんぼ藤阪

- ・買い物ツアー 1日(金)・22日(金)



グループホームたんぼぼ田口

- ・焼き芋パーティー 10日(日)
- ・外食ツアー 未定